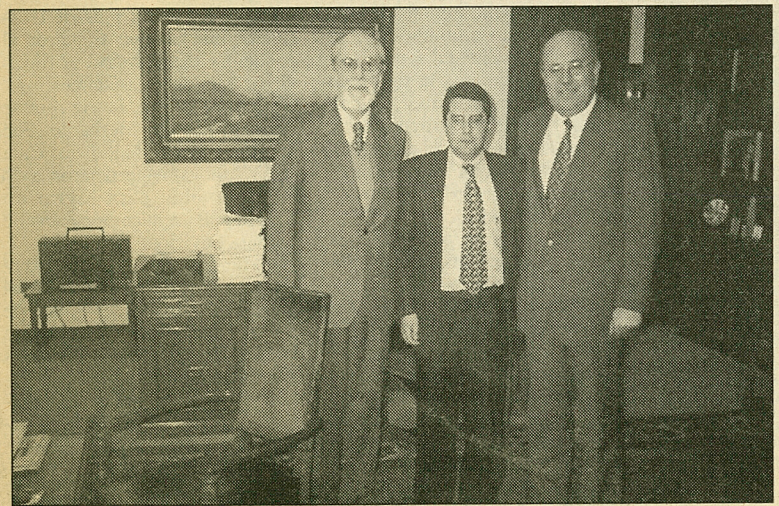


junio 1996  
7529-7

# Buena\$ nueva\$ para Paine



El diputado de la DC, Andrés Aylwin, el presidente del Comité por el Progreso en Paine, Juan Leonardo Maureira y el presidente del Banco del Estado, Andrés Sanfuentes, al momento de dar a conocer la inauguración de una sucursal en Paine.

Alrededor de treinta y siete mil habitantes de la comuna de Paine y sus cercanías, se favorecidos con la instalación de una sucursal del Banco del Estado de Chile, próximamente en su ciudad. La noticia fue recibida con beneplácito por toda la comunidad painina, ya que hasta el momento no existe una filial bancaria donde realizar sus trámites, teniendo que trasladarse hasta Buin, o hacer uso de la restringida actividad de una caja auxiliar del Banco del Estado, establecida en Paine y que cerrará dentro de poco.

La instalación de una nueva sucursal en Paine facilitará la tramitación de toda clase de documentos, en particular a sectores poblacionales, jubilados, empresariales, del agro, en materia de pagos, cobro de documentos, préstamos, cancelaciones, etc. El presidente del "Comité por el Progreso en Paine", Juan Leonardo Maureira Carreño, señaló que "la noticia es de gran importancia para todos los habitantes de la comuna y sus alrededores, puesto que anteriormente habían manifestado preocupación por el anuncio del cierre y término de actividades de la caja auxiliar, que además permitía tan sólo la tramitación de algunos servicios".

Las "buenas nuevas" fueron entregadas por el Presidente del Banco del Estado, Andrés Sanfuentes, luego de una reunión sostenida el pasado 1º de julio con el diputado del Distrito 30, Andrés Aylwin Azócar y el Presidente del Comité por el Progreso de Paine, Juan Leonardo Maureira.



## Aclaración

Rosa Sánchez  
Candidata a Alcaldesa  
Partido Socialista

En sesión del Concejo Municipal de la comuna de Paine el 4 de junio, se presentó la moción de modificación presupuestaria de los fondos asignados a Educación, gestión por la cual se devolverá al municipio la cantidad de 28,5 millones de pesos.

Las razones argumentadas apuntaban al aumento de la U.S.E (Unidad de Subvención Educacional) y a los ahorros del Departamento de Educación.

Esta modificación fue aprobada por el concejo con la abstención de un sólo concejal.

Las necesidades de las escuelas en la mayoría de los casos son muchas: baños en pésimas condiciones, inexistencia de baños para profesores en varias escuelas, carencia de mobiliario en salas de clases y en dependencias como talleres, comedores, bibliotecas, oficinas. Además, faltan salas de clases, mejorar el sistema eléctrico y de seguridad, ya que los robos en las escuelas se han hecho cada vez más frecuentes.

Si la Ilustre Municipalidad había asignado estos fondos a educación ¿A qué responde esta llamada modificación presupuestaria?

Tal como lo mencione en el artículo anterior es sólo cosa de mirar un poco las innumerables necesidades que hay en educación y preguntarse ¿Tendrán algo que ver las próximas elecciones en estas modificaciones?.

### En San Bernardo.

## Gobernadora visitó ancianos



La Gobernadora Provincial de Maipo, Silvia Correa Marín, realizó una visita de cama-

### RAVES IRREGULARIDADES EN LA DAEM

## Profesores critican gestión municipal